

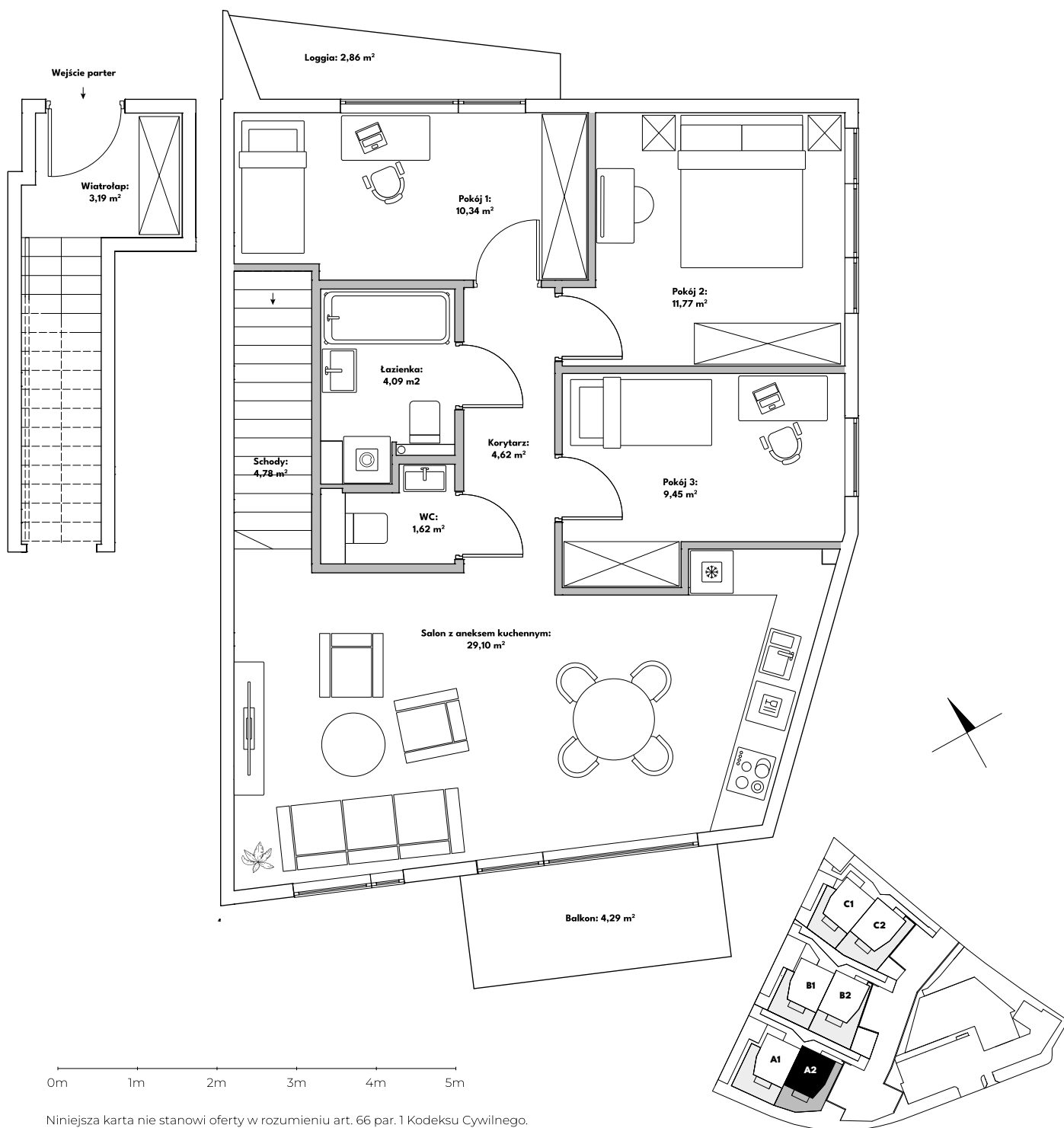
## Lokal A2.II PIĘTRO

Powierzchnia użytkowa: 78,52 m<sup>2</sup>

**Powierzchnia wewnętrzna: 82,85 m<sup>2</sup>**

wiatrołap	3,19 m <sup>2</sup>	korytarz	4,62 m <sup>2</sup>
pokój 1	10,34 m <sup>2</sup>	wc	1,62 m <sup>2</sup>
pokój 2	11,77 m <sup>2</sup>	łazienka	4,09 m <sup>2</sup>
pokój 3	9,45 m <sup>2</sup>	schody	4,34 m <sup>2</sup>
salon z aneksem kuchennym	29,10 m <sup>2</sup>	balkon	4,29 m <sup>2</sup>
		loggia	2,86 m <sup>2</sup>
		strych	20,00 m <sup>2</sup>

■ - ściany możliwe do wyburzenia



Niniejsza karta nie stanowi oferty w rozumieniu art. 66 par. 1 Kodeksu Cywilnego.