

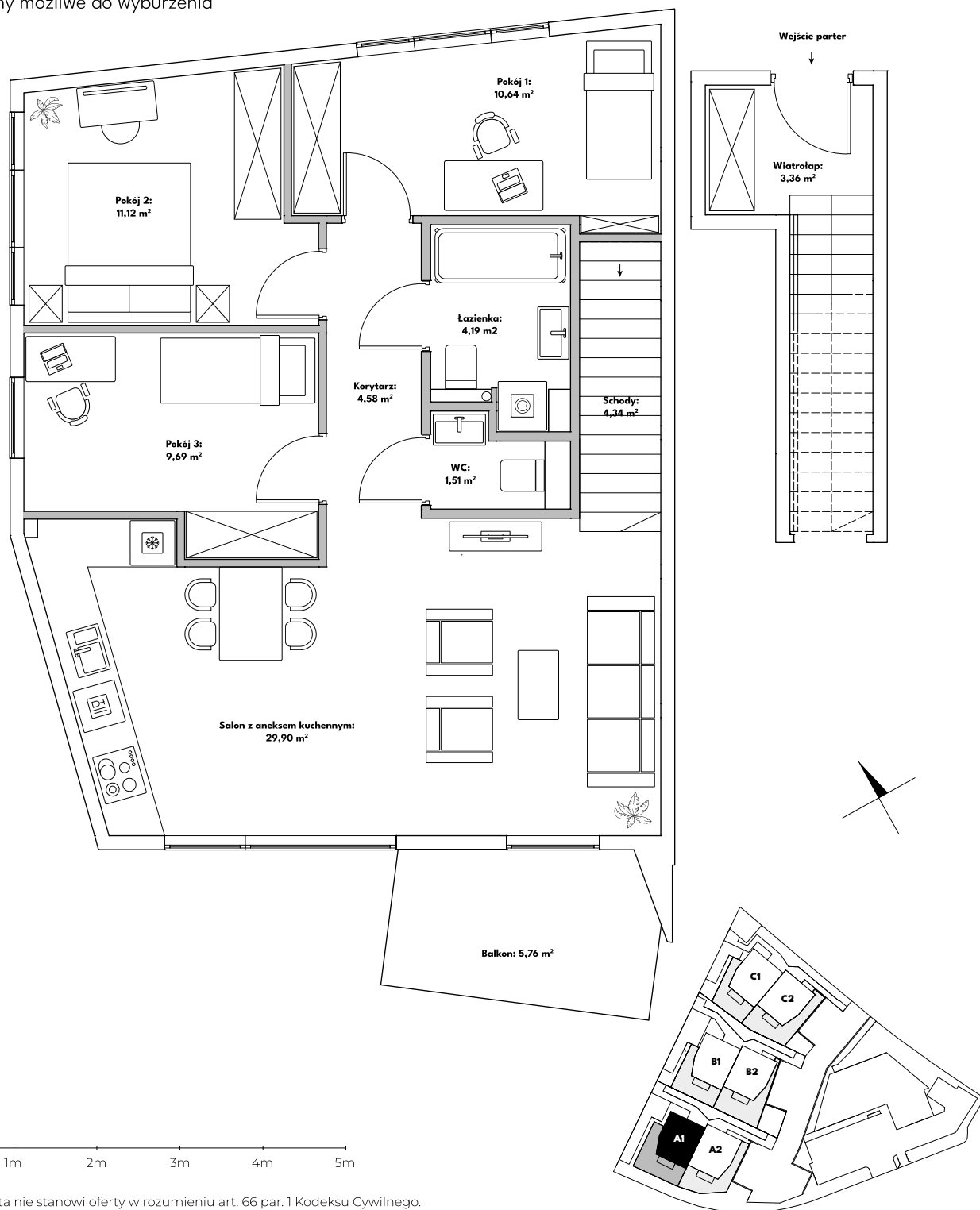
Lokal A1.II PIĘTRO

Powierzchnia użytkowa: 79,33 m²

Powierzchnia wewnętrzna: 83,65 m²

wiatrołap	3,36 m ²	korytarz	4,58 m ²
pokój 1	10,64 m ²	wc	1,51 m ²
pokój 2	11,12 m ²	łazienka	4,19 m ²
pokój 3	9,69 m ²	schody	4,34 m ²
salon z aneksem kuchennym	29,90 m ²	balkon	5,76 m ²
		strych	20,00 m ²

■ - ściany możliwe do wyburzenia



0m 1m 2m 3m 4m 5m

Niniejsza karta nie stanowi oferty w rozumieniu art. 66 par. 1 Kodeksu Cywilnego.