

WILLE ATENY

STRASZYN - ETAP II

DOM 2D

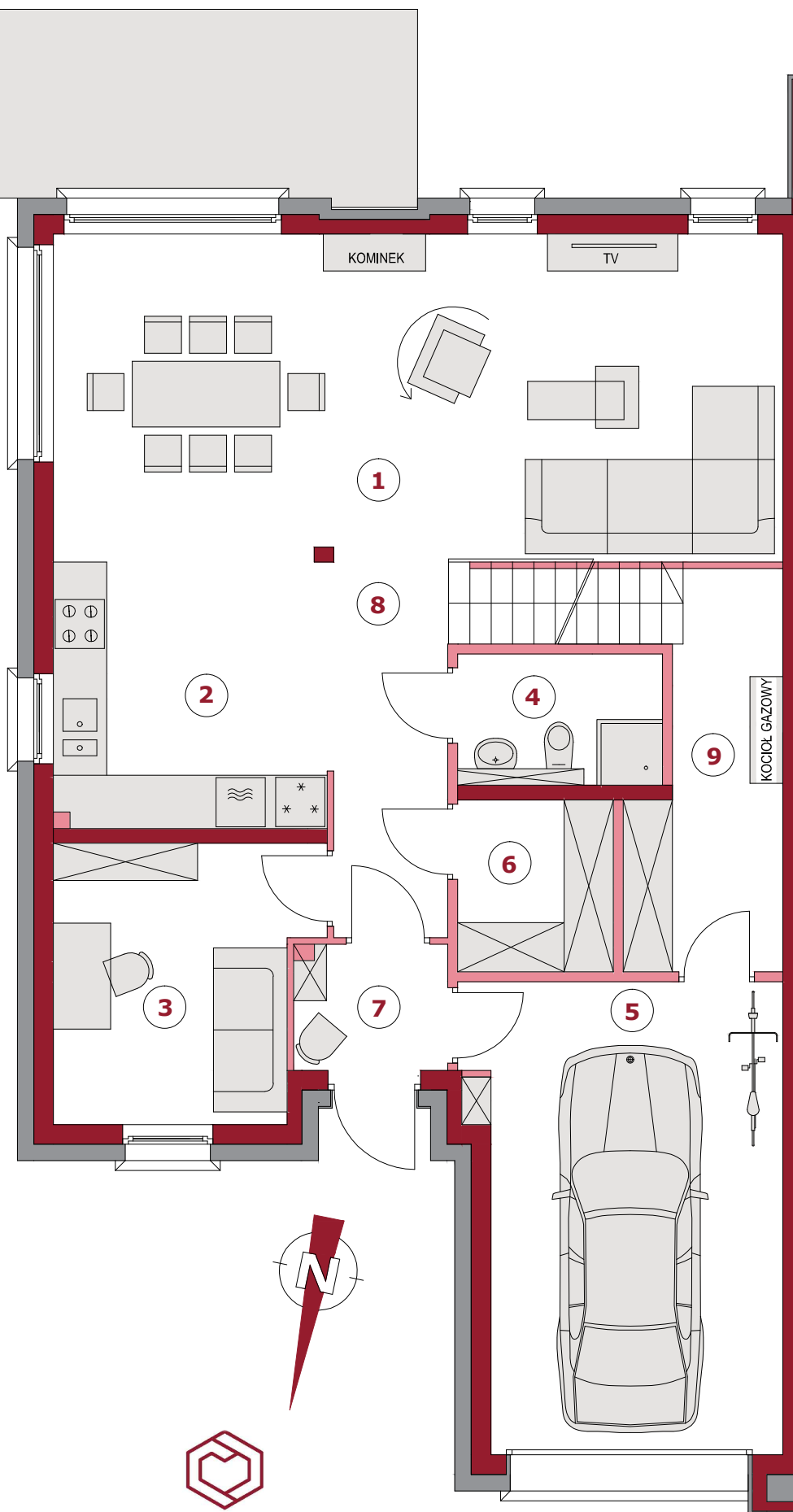
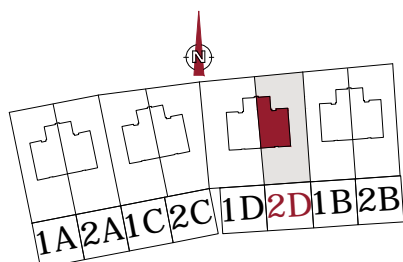
RZUT PARTERU

Powierzchnia użytkowa:

181,78 m²

Powierzchnia działki:

525 m²



1	Salon + jadalnia	34,63 m ²
2	Kuchnia	10,61 m ²
3	Pokój gościnny	10,07 m ²
4	Łazienka	3,71 m ²
5	Garaż	20,61 m ²
6	Garderoba	3,83 m ²
7	Wiatrołap	2,72 m ²
8	Korytarz + schody dolny bieg	9,24 m ²
9	Pom. techniczne z kotłem	6,54 m ²

RAZEM PARTER 101,96 m²

- Ściany konstrukcyjne
- Ściany działowe



HERZINVEST
development



WILLE ATENY

STRASZYN - ETAP II

DOM 2D

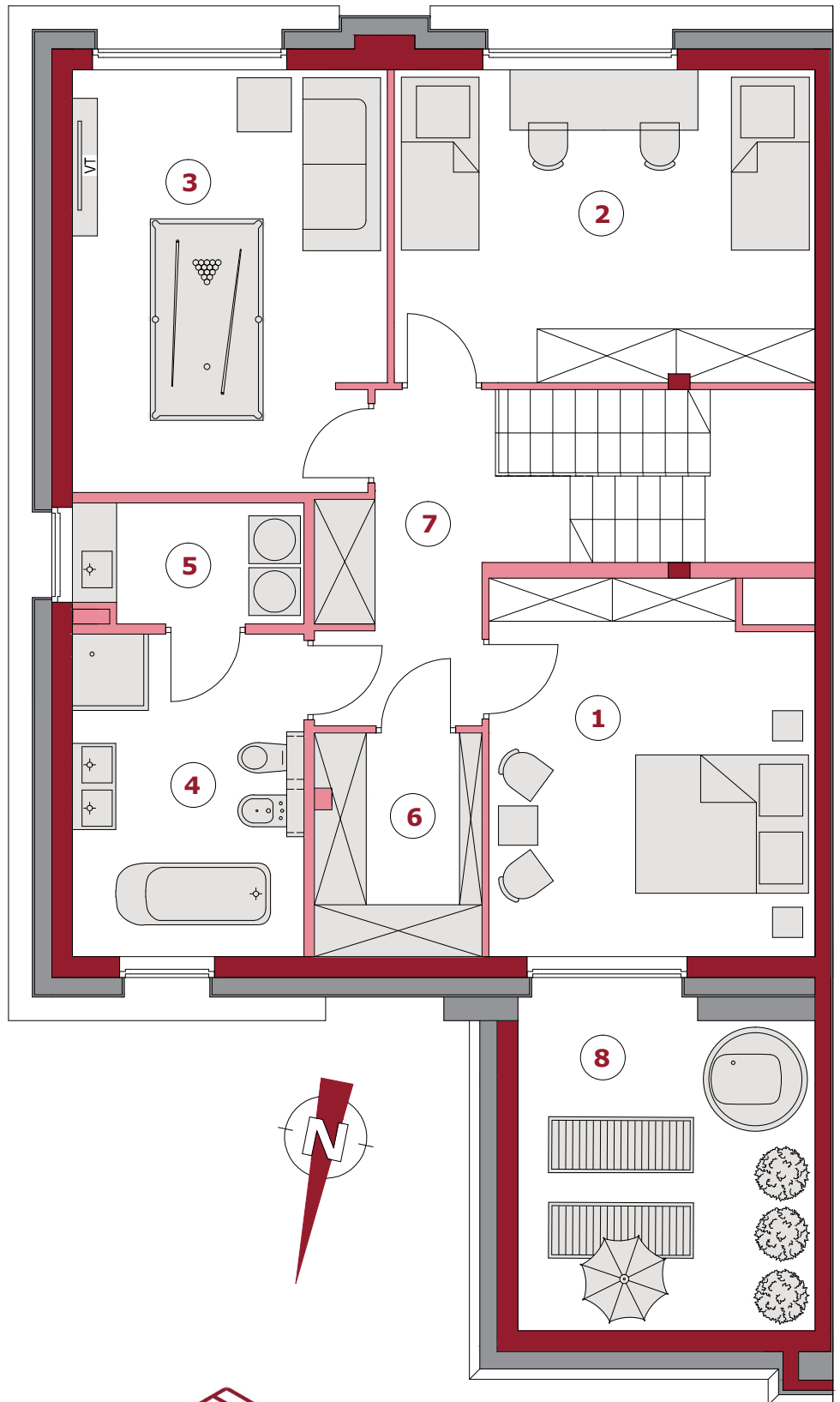
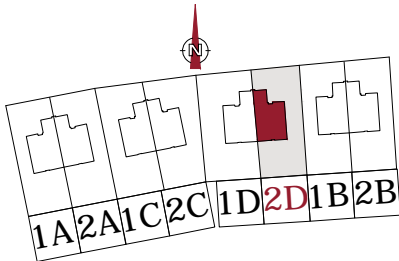
RZUT PIĘTRA

Powierzchnia użytkowa:

181,78 m²

Powierzchnia działki:



525 m²



1	Sypialnia główna	15,92 m ²
2	Pokój	17,29 m ²
3	Pokój	17,15 m ²
4	Łazienka główna	9,74 m ²
5	Pralnia	3,46 m ²
6	Garderoba	4,80 m ²
7	Korytarz + schody górny bieg	11,46 m ²

RAZEM PIĘTRO 79,82 m²

8	Taras nad garażem	11,89 m ²
---	-------------------	----------------------

 Ściany konstrukcyjne
 Ściany działowe



HERZINVEST
development

