

# WILLE ATENY

## STRASZYN - ETAP II

### DOM 2C

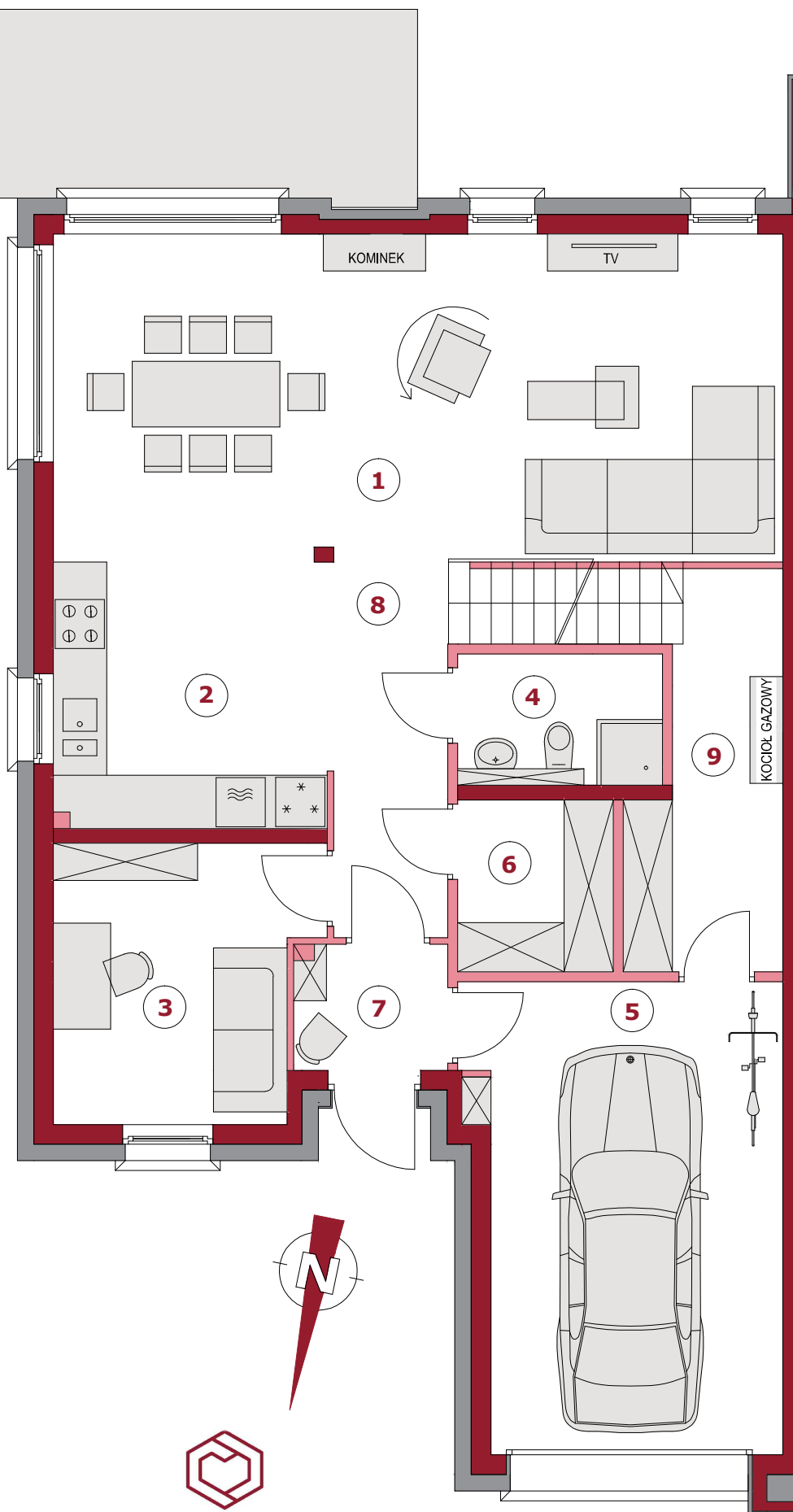
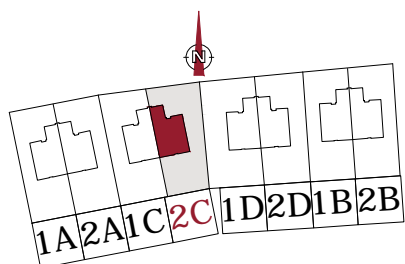
#### RZUT PARTERU

Powierzchnia użytkowa:

**181,78 m<sup>2</sup>**

Powierzchnia działki:

**519 m<sup>2</sup>**



1	Salon + jadalnia	34,63 m <sup>2</sup>
2	Kuchnia	10,61 m <sup>2</sup>
3	Pokój gościnny	10,07 m <sup>2</sup>
4	Łazienka	3,71 m <sup>2</sup>
5	Garaż	20,61 m <sup>2</sup>
6	Garderoba	3,83 m <sup>2</sup>
7	Wiatrołap	2,72 m <sup>2</sup>
8	Korytarz + schody	9,24 m <sup>2</sup>
9	Pom. techniczne z kotłem	6,54 m <sup>2</sup>

**RAZEM PARTER** 101,96 m<sup>2</sup>

- Ściany konstrukcyjne
- Ściany działowe



**HERZINVEST**  
development



# WILLE ATENY

## STRASZYN - ETAP II

### DOM 2C

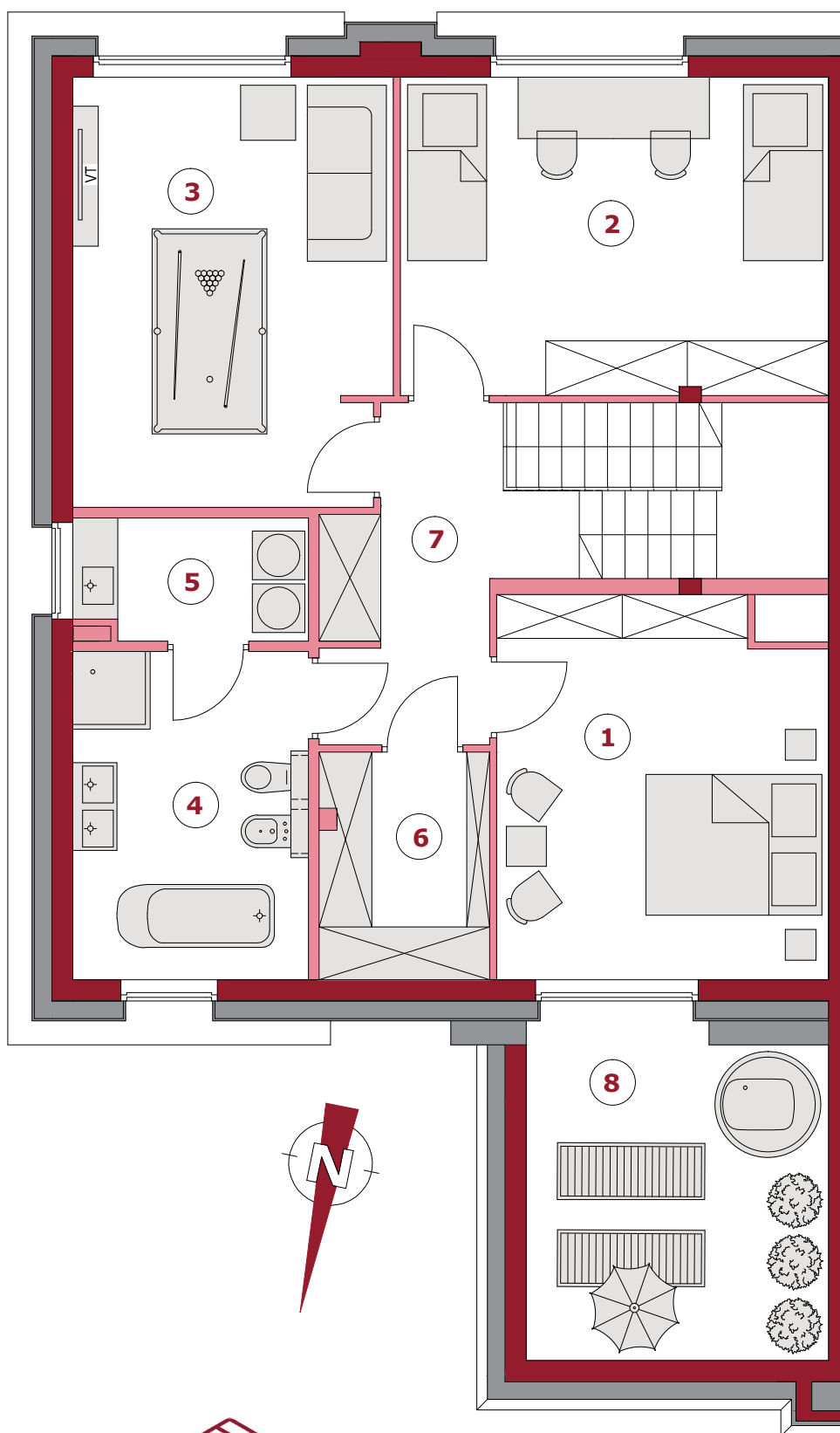
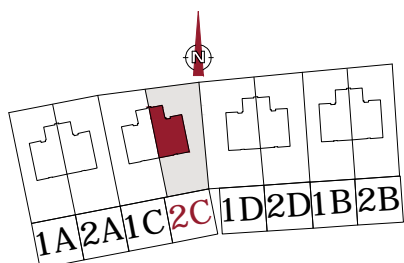
### RZUT PIĘTRA

Powierzchnia użytkowa:

**181,78 m<sup>2</sup>**

Powierzchnia działki:


**519 m<sup>2</sup>**




1	Sypialnia główna	15,92 m <sup>2</sup>
2	Pokój	17,29 m <sup>2</sup>
3	Pokój	17,15 m <sup>2</sup>
4	Łazienka główna	9,74 m <sup>2</sup>
5	Pralnia	3,46 m <sup>2</sup>
6	Garderoba	4,80 m <sup>2</sup>
7	Korytarz + schody górny bieg	11,46 m <sup>2</sup>

**RAZEM PIĘTRO** 79,82 m<sup>2</sup>

8	Taras nad garażem	11,89 m <sup>2</sup>
---	-------------------	----------------------

 Ściany konstrukcyjne

 Ściany działowe



HERZINVEST  
development

