

WILLA NEPTUNA

STRASZYN

DOM A

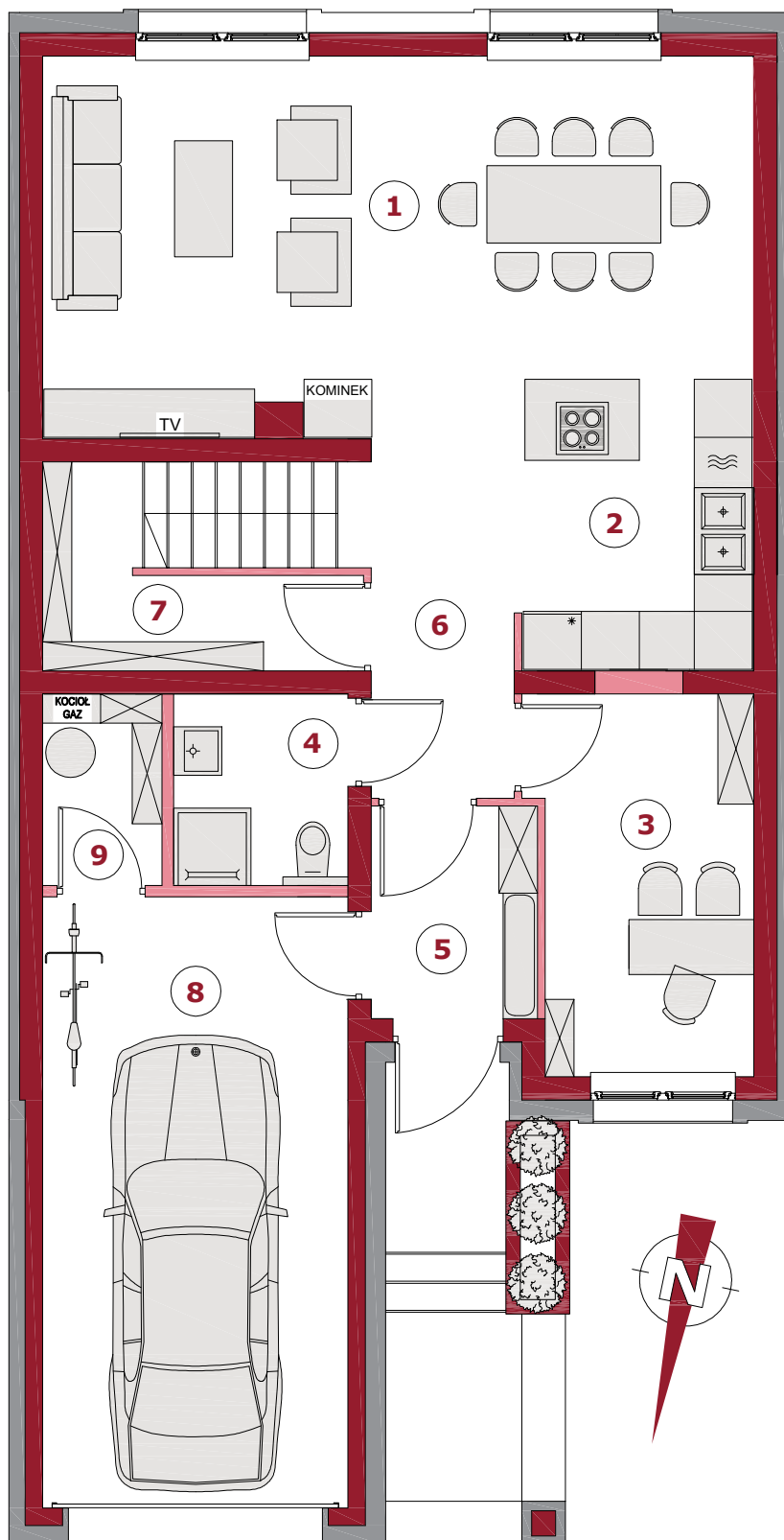
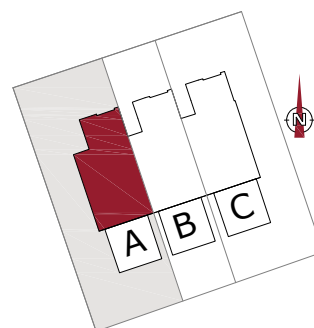
RZUT PARTERU

Powierzchnia użytkowa:

150,23 m²



Powierzchnia działki:

470 m²



1	Salon + jadalnia	27,25 m ²
2	Kuchnia	7,50 m ²
3	Gabinet/Pokój	8,62 m ²
4	Łazienka	3,41 m ²
5	Wiatrołap	3,70 m ²
6	Hol	5,52 m ²
7	Schowek/Klatka schodowa	6,48 m ²
8	Garaż	19,87 m ²
9	Pom. techniczne z kotłem	2,35 m ²

RAZEM PARTER 84,69 m²

 Ściany konstrukcyjne
 Ściany działowe



HERZINVEST
development



WILLA NEPTUNA

STRASZYN

DOM A

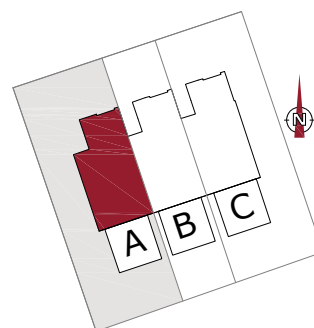
RZUT PIĘTRA

Powierzchnia użytkowa:


150,23 m²


Powierzchnia działki:

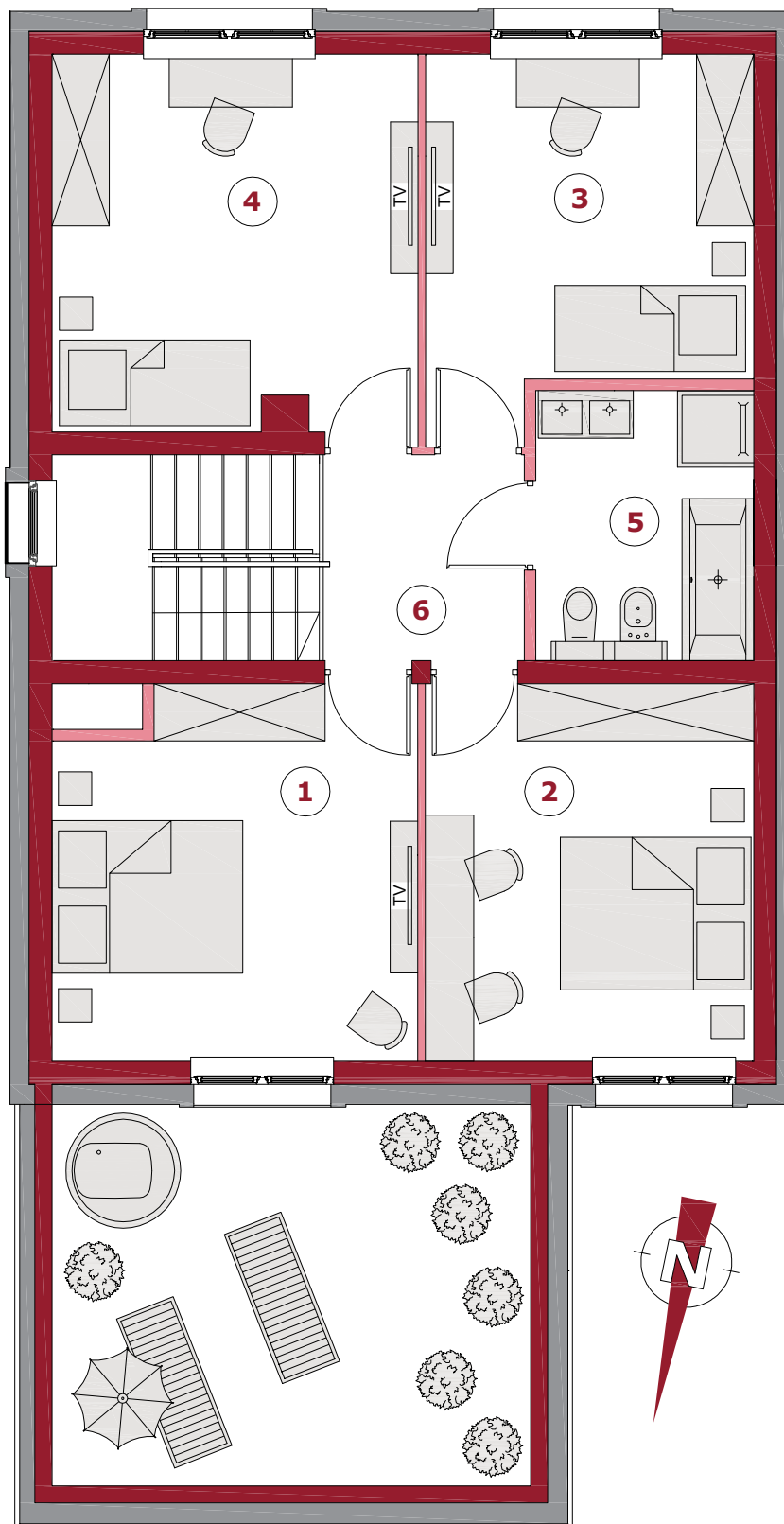
470 m²



1	Sypialnia główna	14,31 m ²
2	Pokój gościnny	13,42 m ²
3	Pokój	12,23 m ²
4	Pokój	14,94 m ²
5	Łazienka	6,13 m ²
6	Komunikacja	4,50 m ²
RAZEM PIĘTRO		65,54 m²

 Ściany konstrukcyjne

 Ściany działowe



HERZINVEST
development

